



Gebiet SLS Silberner-Lerzen-Stierenmatt
Teilrevision kommunale Richtplanung

Versorgungsplan Energie 1:10'000

VORPRÜFUNG + ÖFFENTLICHE AUFLAGE

Vom Gemeinderat festgesetzt am:

Namens des Gemeinderates,
Der Präsident:

Der Sekretär:

Von der Baudirektion
genehmigt am:

BDV Nr. /

Für die Baudirektion:

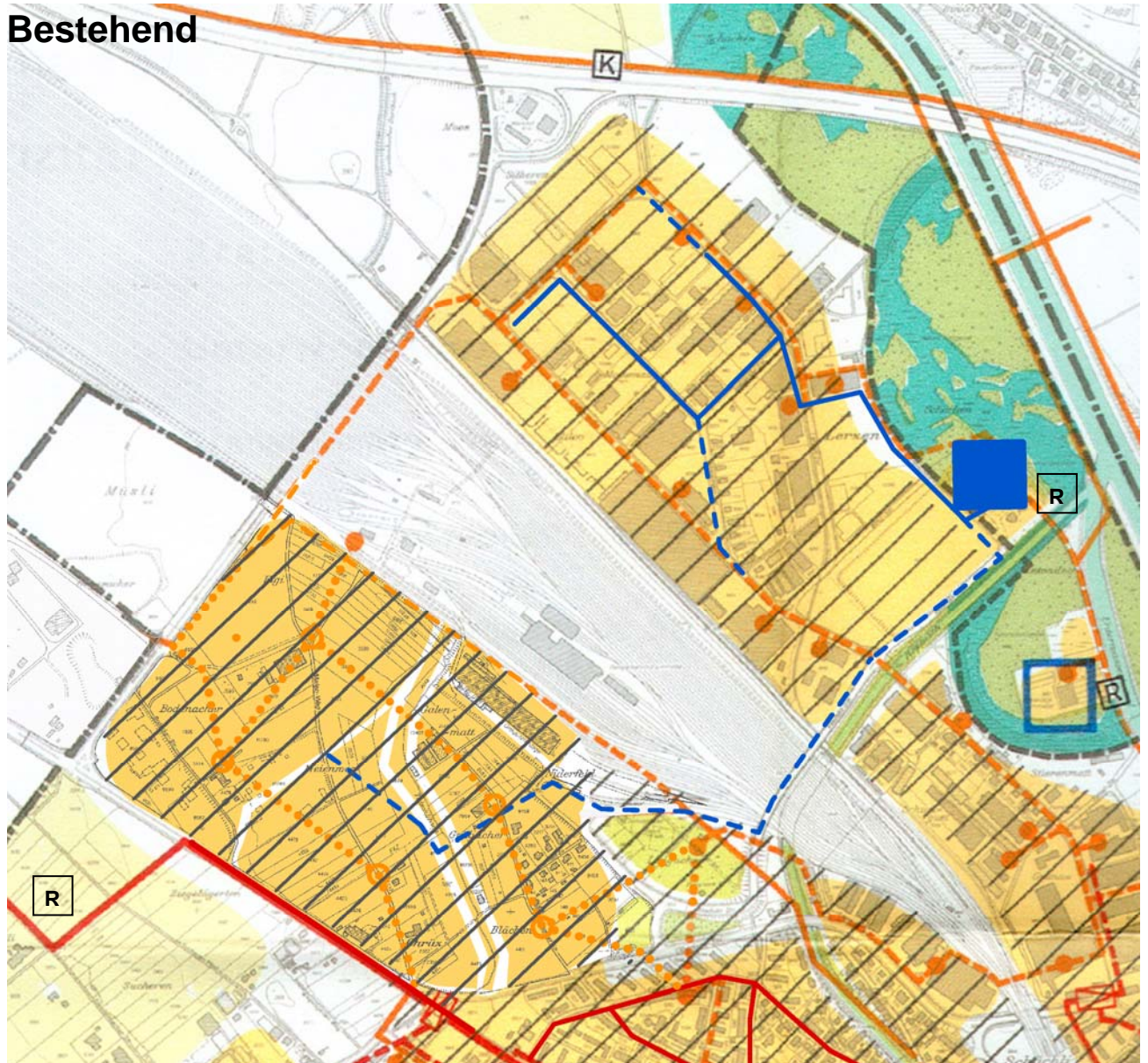
Verfasser:

Ingenieur- und Vermessungsbüro
SENNHAUSER, WERNER & RAUCH AG
Schöneeggstrasse 30, 8953 Dietikon

Ausfertigung für:

Datum: 13. Juli 2009

Bestehend



Legendenausschnitt Versorgungsplan Energie (Legende gilt für beide Abbildungen)

bestehend geplant

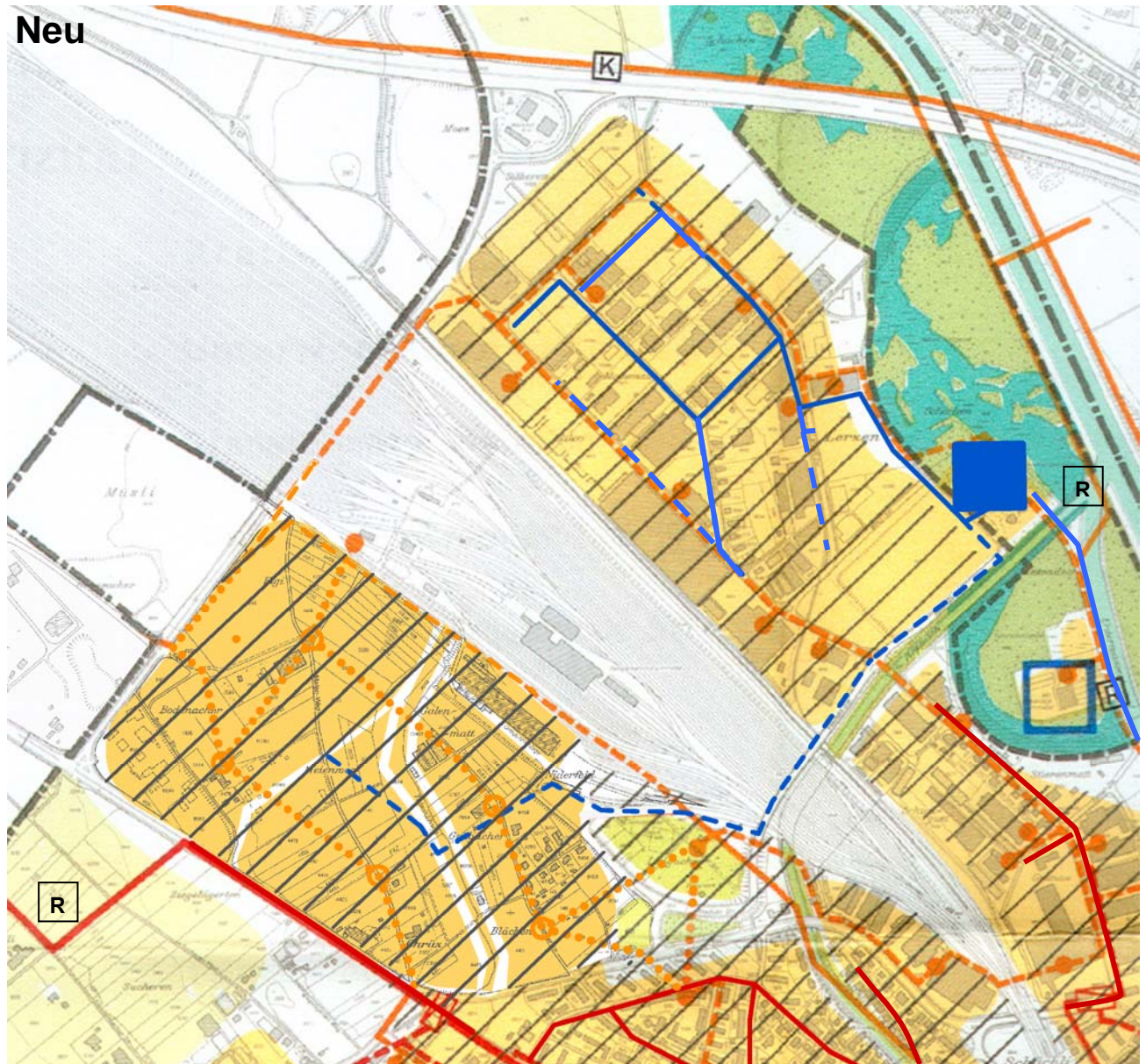
Elektrizität

- Transformatorstation
- Kabelleitungs-Trasse bis 50 kV

Fernwärme

- Heizwerk (Fernwärme)
- Fernwärme Verteilleitung
- Gas Versorgungsleitung

- K Kantonale Festlegung
- R Regionale Festlegung



Die Festlegungen dieser Teilrevision sind massgebend für die Gebiete SLS und Limmatfeld.